

Konditortrick capar 25% av tiden!

Ett av de allra mest tids- och tålmodskrävande momenten när man bygger en modern kompositvinge är limma dit cap-strips på varje sprygels över och undersida. Syftet är att göra vingen vridstyv och förhindra att vingen ändrar form. Kvalitén på utfört arbete är helt avgörande för att få en hållbar och funktionell vinge.

Glasering av pepparkakor

När vi skulle glasera pepparkakor inför julen 2005, gjorde vi strutar av bakplåtspapper som vi fyllde med glasyr. Strutarna från kokboken visade sig också fungera helt perfekt för 24h Epoxy! Inget kladd, mindre lim = mindre vikt och framförallt halverad tidsåtgång.

Snabbheten är avgörande för kvalitén

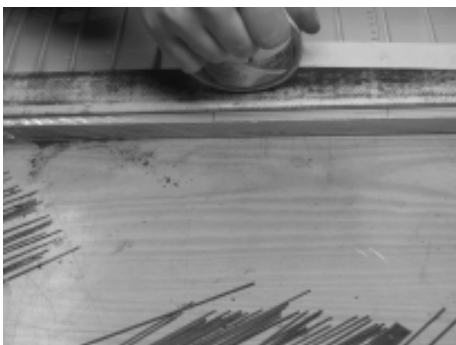
Nomalt brukar jag blanda en sats 24h Epoxy som jag sedan stryker på spryglarna med hjälp av en liten balsabit. Detta är mycket tidskrävande och kladdigt. Tiden är kritisk, då epoxyn redan efter 20 minuter börjar härda och efter 40 minuter inte längre går att arbeta med. Det mesta limmet hamnar dessutom på sidan av spryglarna och hela montaget tar mig 60 minuter. Genom att spritsa epoxyn minskade tiden till 45 minuter. För nybörjare brukar det nästan vara omöjligt att klara av att cappa båda sidorna av vingen samtidigt innan limmet härdar. Nu borde det gå utan problem. Min erfarenhet är att det är nödvändigt att limma både övre och undre cap-strips samtidigt för att undvika oönskade spänningar och skevningar i vingen.



Så här ser hela cappningsarbetet ut:

Slipa

Alla capstrips slipas på ena sidan (limsidan). Sedan slipas åtminstone fästpunkterna på D-boxen och d:o på bakkanten. Detta gäller både över- och undersidan av vingen. Slipningen bör utföras i samband med (inom 1 timme) senare limning för bästa vidhäftning.

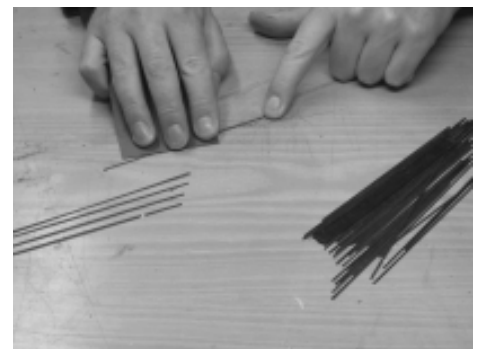


Lägg en tejprensa längs hela balken

Förmontage av capstrip

Därefter sätter man en papperstejp längs hela D-boxens bakkant. Tejpen fästes med ett lätt tryck BARA vid rot och knäck. Stick in rotsprygeln capstrip cirka 15mm under tejpen med den slipade sidan neråt. Tryck till tejpen, så att capstripet fastnar i tejpen. Fortsätt med den första normala (1,5mm) sprygeln.

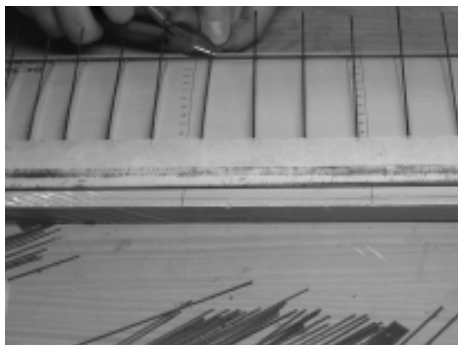
Dessa capstrip skall endast stickas in cirka 3-4mm under tejpen. Tryck fast. Upprepa samma moment för alla spryglar på ovansidan.



Slipa bara limsidan på varje capstrip



Kläm fast capstripen i tejpen



Klipp capstrifen till längd med tång

När alla capstrip är på plats klipper man den överflödiga längden bakom bakkantslisten med en sax eller sidavbitare.

Häng capstrifen på väggen!

När alla capstrip är på plats drar man loss tejp. Alla capstrips sitter då fast i tejp och följer med när tejp tas bort. Häng sedan upp tejp på väggen. Vänd på vingen och förmontera alla capstrip med tejp även på undersidan av vingen. Häng sedan upp dessa också på väggen.



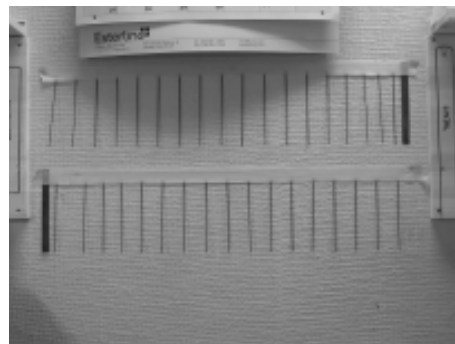
Dags för vår glasyrstrut! Spruta på 24h epoxy på alla limytor

Spritsa lim på spryglarna

Blanda en sats 24h epoxy.

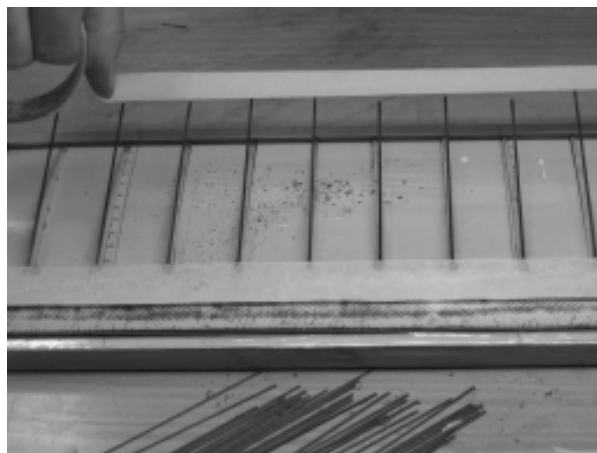
Rulla en strut av bakplåtspapper och tejpa ihop (svårt att tejpa, men det funkar hyggligt). Lägg i epoxy i struten med hjälp av en balsabit. Vik och häfta ihop struten i bredändan.

Lägg vingen med undersidan upp. Pressa fram lim och börja spritsa lim på D-box, sprygel och bakkant där capstripsen skall monteras. När

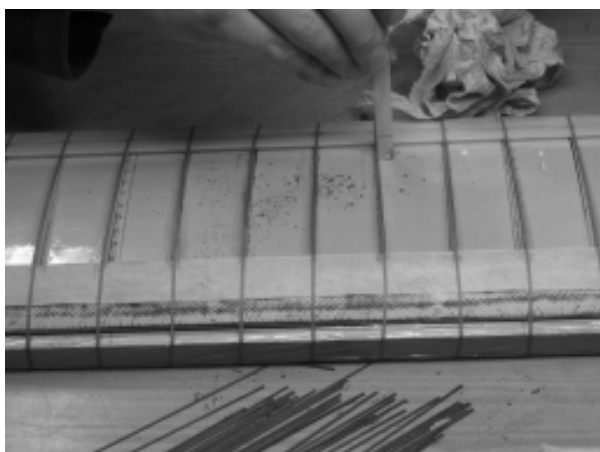


Ta bort tejprensorna med alla capstrips och häng dem på väggen tills vidare.

alla spryglar är spritsade tar du loss capstrips-mattan från väggen och lägger dit alla capstrips samtidigt. Centrera capstrifen och tryck fast tejp. Vänd vingen på byggingen. Spritsa lim på ovansidans D-box, sprygel och bakkant där capstripsen skall monteras. Ta loss den övre capstrip-mattan från väggen och montera på vingen. Centrera capstripsen. Tryck fast tejp.



Sät tillbaka tejparna med alla capstrips och fixera i bakkant med en tejprensa.



Vinda på gummisnodd över varje capstrip/sprygel och ta bort överflödigt lim med en balsabit.

Fixera med tejp och gummiband

Eftersom capstrifen är styva kommer de inte att följa spryglarnas böjning på ovansidan, utan peka rakt ut bakåt. Ta en bit papperstejp, lika lång som den vingpanel du jobbar med och tejpa ner alla capstrips samtidigt mot bakkanten. Fäst endast tejp i ändarna. Centrera varje capstrip över respektive sprygel, fixera genom att trycka på tejp. Därefter viras ett varv 3,5mm FAI-

gummiband över varje sprygel.

OBS! Gummibandet skall spännas så hårt att det blir stumt, annars blir det inte tillräckligt bra.

Klart! / Martin Tärnroth